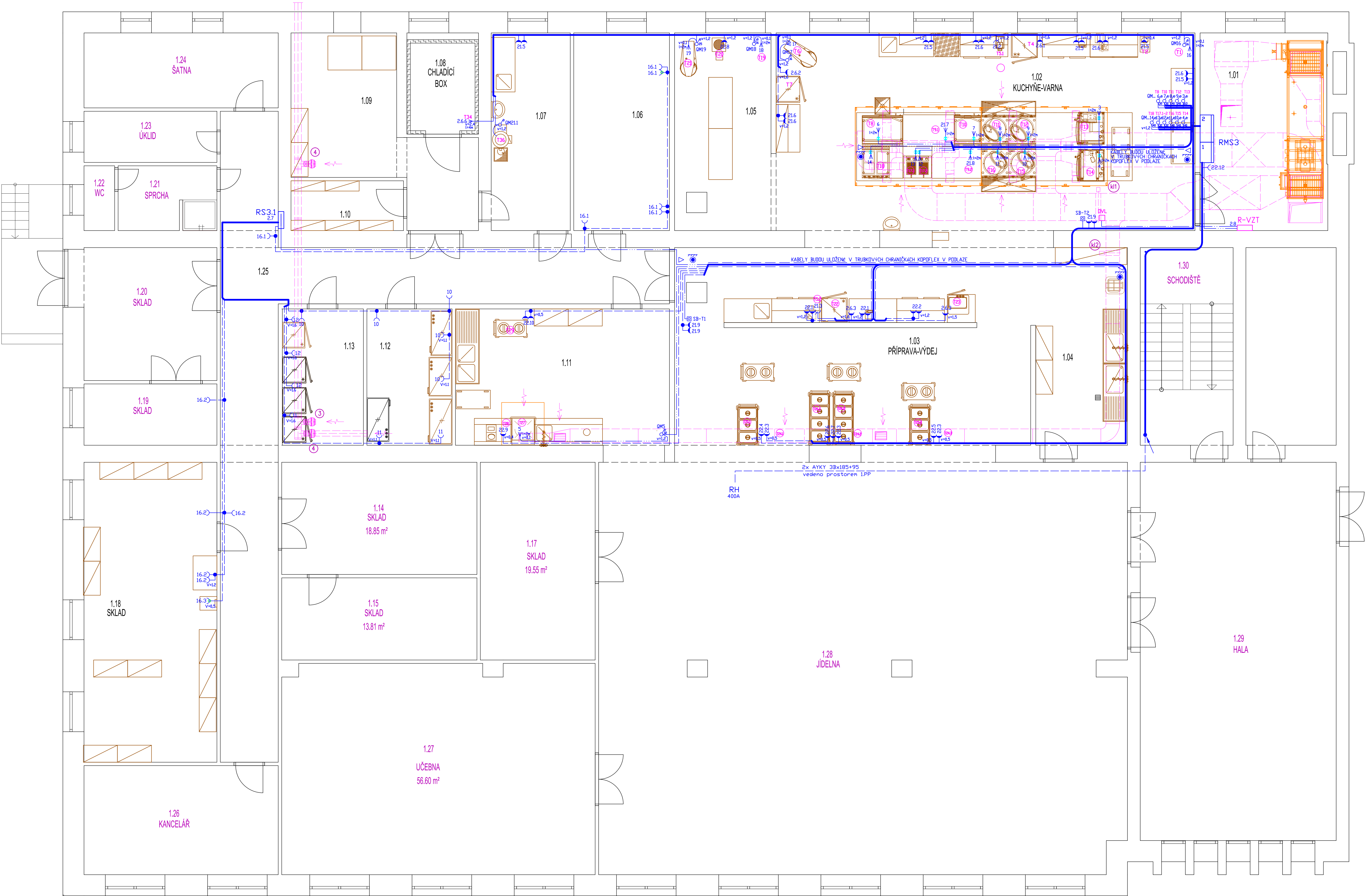


1.NP



LEGENDA MÍSTNOSTÍ

OZNACENÍ	NÁZEV MÍSTNOSTI	OSVĚTLENÍ
1.01	STROJOVNA VZT	100lx
1.02	KUCHYNĚ-VARNA	500lx
1.03	PŘÍPRAVA-VÝDEJ	500lx
1.04	MYTÍ NÁDOBÍ	500lx
1.05	PŘÍPRAVA	500lx
1.06	ŠATNA	200lx
1.07	PŘÍPRAVA ZELENINY	200lx
1.08	CHLADICÍ BOX	100lx
1.09	SKLAD	100lx
1.10	SKLAD	100lx
1.11	MYTÍ NÁDOBÍ	500lx
1.12	SKLAD	100lx
1.13	SKLAD	100lx
1.14	SKLAD	sávající
1.15	SKLAD	sávající
1.17	SKLAD	sávající
1.18	SKLAD	100lx
1.19	SKLAD	sávající
1.20	SKLAD	sávající
1.21	SPRCHA	sávající
1.22	WC	sávající
1.23	ÚKLID	sávající
1.24	ŠATNA	sávající
1.25	CHODBA	100lx
1.26	KANCELÁŘ	sávající
1.27	UCEBNA	sávající
1.28	JIDELNA	sávající
1.29	HALA	sávající
1.30	SCHODIŠTĚ	sávající

Poznámka:

- Úprava v rozvaděcích RH a RMS1, včetně zapojení přívodu pro RMS3 jsou popsány v TZ
- Rozsah demontážních prací je dán rozsahem nové elektroinstalace, v ostatních prostorách zůstává elektroinstalace původní
- Přesné umístění přístrojů a jednotlivých vývodů je okotováno na výkresu připojené technologie E5
- Prostory konstrukcí stávby mezi různými požárními úseky budou utvářeny v souladu s PBRS
- Seznam připojené technologie a identifikace přívodních vedení je v přehledové tabulce navržené technologie, která je přílohou technické zprávy.

Legenda přístrojů :

- RH stávající hlavní rozvaděč v 1.PP
- RMS3 rozvaděč pro kuchyní dle výkresu E6
- RS3.1 rozvaděč pro zázemí kuchyně dle výkresu E7
- ME-T svorkovnice ochranného pospojování
- R-VZT ovládací a řídicí skříň pro jednotku VZT
- DVL přepínač režimu větrání (dodávka VZT)
- Y zásuvka 16A/230V, IP20
- Y zásuvka 16A/230V s přep. ochranou D , IP20
- Y zásuvka 16A/230V, IP44
- Y zásuvka 16A/400V zapuštěná, IP54
- Y vypínač 16A/400V, zapuštěný, IP65
- Y vypínač 32A/400V, zapuštěný, IP65
- Y vypínač 40A/400V, zapuštěný, IP65
- Y vypínač 63A/400V, zapuštěný, IP65
- Y centrální vypínač kuchyně
- Y vývod pro technologii z podlahy
- Y vývod pro technologii ze zdi
- Y vedení, uložené v chrániče v podlaže
- TI-36 zařízení technologie (dodávka gastro)

Základní údaje :

Napětová soustava : 3+NPE, AC 50Hz, 230/400V, TN-CS

Ochranná opatření dle ČSN 33 2000-4-41ed.2 a norem souvisejících :

Základní ochrana - izolaci živých částí a kytím
Ochrana při poruše - ochranným pospojováním a automatickým odpojením od zdroje
Doplňková ochrana - proudovým chráničem

- Elektroinstalace provedena kabely CYKY, uloženými pod omítkou, ve vkládacích lištách nebo konstrukci stávby dle ČSN 33 2000-5-52 ed.2
- Objednávkový systém zůstává původní beze změny

VYPRACOVAL	VEDOUČÍ PROJEKTU	ZODPOVĚDNÝ PROJEKTANT	ELEKTRO-SYCHRA Elektro-Sychra, spol. s r.o. Jihomoravský kraj 562 01, Ústí nad Ohří tel: +420 523 940, e-mail: info@elektro-sychra.cz
Jiří Skalický	Ing. Vladimír Ent	Ing. Petr Šedaj	
MÍSTO VÝSTAVBY	Letohrad		
INVESTOR	Pardubický kraj Komenského náměstí 125 532 11 Pardubice		
STAVBA	Průmyslová střední škola Letohrad Rekonstrukce kuchyně a výdejny D.1.4.3 Elektroinstalace	ZAKÁZKA	18056
OPSAH	Elektroinstalace pro technologii a zásuvky	DATUM	1/2019
		STUPEŇ	DSP+DPS
		MĚŘÍTKO	1 : 50
		ČÍSLO VÝKRESU	E2